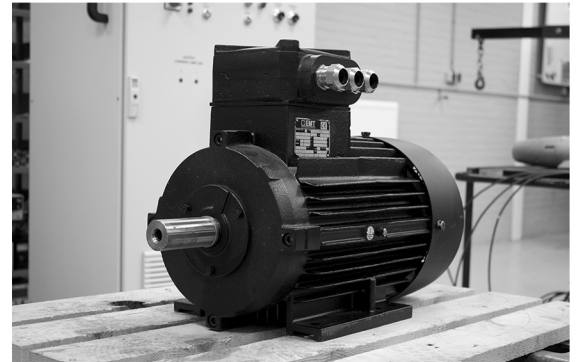


## LUCHTGEKOELDE ELEKTROMOTOREN

De luchtgekoelde asynchroonmotoren zoals hieronder omschreven zijn standaard voorzien van:

- Luchtkoeling volgens IC411 (Ventilator)
- Beschermingsklasse standaard IP55, hoger op verzoek
- Voetmontage, flensmontage B5 of combinatie voet-, en flensmontage B3/B5 mogelijk
- Isolatieklasse F, op verzoek isolatie klasse H
- Motor voorzien van Sensorlager, andere terugkoppelingen zijn mogelijk (Resolver, UVW-AB-Sensor)
- Temperatuursensor type KTY84-130 aanwezig

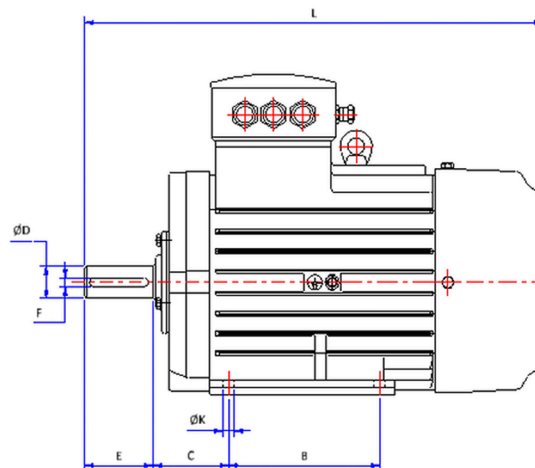
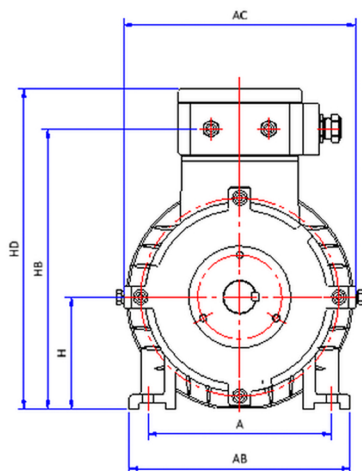


### ELEKTRISCHE PARAMETERS

\* voor verdere uitleg zie achterzijde

Motortype	U <sub>BAT</sub>	P <sub>OUT</sub>	n <sub>N</sub>	M <sub>N</sub>	I <sub>PH</sub>	2p	η	cos φ	
	[V <sub>DC</sub> ]	[kW]	[rpm]	[Nm]	[A]	[-]	[%]	[-]	
AM100L-IC411	24	3,0	1435	19,7	153,7	4	81,0	0,82	
			2850	10,0	140,0	2		0,90	
		AM132M-IC411	7,5	1455	49,3	359,6	4	85,5	0,83
AM160M-IC411		10,0	2915	32,0	452,6	2	86,4	0,87	
AM100L-IC411		48	3,0	1435	19,7	76,8	4	81,0	0,82
				2850	10,0	70,0	2	81,0	0,90
	AM112M-IC411		4,0	1430	26,7	100,0	4	82,0	0,83
			5,0	2870	16,7	118,5	2	82,5	0,87
	AM132S-IC411		5,5	1455	36,1	134,2	4	85,0	0,82
				2890	18,2	129,6	2	83,0	0,87
	AM132M-IC411		7,5	1455	49,3	179,8	4	85,5	0,83
	AM132S-IC411			2900	24,7	172,5	2	85,0	0,87
	AM160M-IC411		15,0	2920	49,1	328,7	2	88,2	0,88
AM100L-IC411	80	3,0	1435	19,7	46,1	4	81,0	0,82	
			2850	10,0	42,0	2	81,0	0,90	
		AM112M-IC411	4,0	1430	26,7	60,0	4	82,0	0,83
			5,0	2870	16,7	71,1	2	82,5	0,87
		AM132S-IC411	5,5	1455	36,1	80,5	4	85,0	0,82
				2890	18,2	77,7	2	83,0	0,87
AM132M-IC411	7,5	1455	49,3	107,9	4	85,5	0,83		
AM132S-IC411		2900	24,7	103,5	2	85,0	0,87		
AM200L-IC411	96	30,0	2950	97,0	312,6	2	91,7	0,89	
AM132S-IC411	120	5,5	1455	36,1	53,7	4	85,0	0,82	
			2890	18,2	51,8	2	83,0	0,87	
		AM132M-IC411	7,5	1455	49,3	71,9	4	85,5	0,83
				2900	24,7	69,0	2	85,0	0,87
		AM160M-IC411	15,0	1460	98,2	138,8	4	88,6	0,83
AM160L-IC411	18,5	2920	60,5	160,0	2	89,4	0,88		
AM132S-IC411	240	5,5	1455	36,1	26,8	4	85,0	0,82	
			2890	18,2	26,8	2	85,0	0,82	
		AM132M-IC411	7,5	1455	49,3	36,0	4	85,5	0,83
				2900	24,7	36,0	2	85,0	0,87
		AM160L-IC411	15,0	1460	98,2	69,4	4	88,6	0,83
				2920	60,5	80,0	2	89,4	0,88
AM180L-IC411	22,0	1460	144,0	97,9	4	91,0	0,84		
AM180M-IC411		2930	71,8	94,5	2	90,0	0,88		
AM160L-IC411	300	15,0	1460	98,2	55,5	4	88,6	0,83	
			2920	60,5	64,0	2	89,4	0,88	
		AM180L-IC411	22,0	1460	144,0	78,3	4	91,0	0,84
				2930	71,8	75,6	2	90,0	0,88
		AM180M-IC411	30,0	1465	196,4	100,6	4	91,2	0,89
AM200L-IC411	37,0	2950	119,9	121,4	2	92,2	0,90		

## MAATSCHETS LUCHTGEKOELDE ELEKTROMOTOR



### MECHANISCHE PARAMETERS

Dimension	A (*)	AB (*)	B (**)	C	D	E	F	H	K	L	m	B5-Flens (**)	
Motor type	mm											kg	
AM100L-IC411	160	200	140	63	28k6	60	8h9	100	13	397	39	A250	
AM112M-IC411	190	230		70				112			59		
AM132S-IC411	216	260	178	89	38k6	80	10h9	132		501	80	A300	
AM132M-IC411	216								539	91			
AM160M-IC411	254	314	210	108	42k6	110	12h9	160	15	613	120	A350	
AM160L-IC411	254		254							108	42k6		160
AM180M-IC411	279	342	241	121	48k6		14h9	180		705	180		190
AM180L-IC411	279		279						121		48k6		
AM200L-IC411	318	392	305	133	55m6		16h9	200	19	780	280	A400	

Afwijkende aseindes (D1xE) of flensmaten (D2) zijn in overleg mogelijk

\* Indien B3: Voet montage

\*\* Indien B5: Flens montage type A

B3/B5: Voet en flensmontage

\* Waarin:

$U_{BAT}$	Nominale batterijspanning
$P_{OUT}$	Afgegeven mechanisch vermogen
$n_N$	Nominaal toerental elektromotor
$M_N$	Nominaal askoppel
$I_{PH.}$	Fasenstroom door de motor bij nominaal werkpunt
$2p$	Aantal motorpolen
$\eta$	Rendement
$\cos \varphi$	Fasenverschuiving tussen Motorstroom en Motorspanning

Zie ook onze informatie over:

- Watergekoelde motoren
- POD motoren